

# URBAN

GmbH & Co. KG

Fahrzeuge ▪ Sonderumbauten ▪ Motorgeräte



Urban GmbH & Co. KG ▪ Römerstr. 6 ▪ 84378 Baumgarten ▪ Tel. 08565/96449-0 ▪ Fax 08565/96449-29  
www.urban-gmbh.de ▪ info@urban-gmbh.de

## Montageanleitung URBAN Schneepflug UBS4

1. Demontieren Sie die vordere Stoßstange, Abschlepphaken, Querträger unter dem Kühler und die beiden Scheinwerfer.

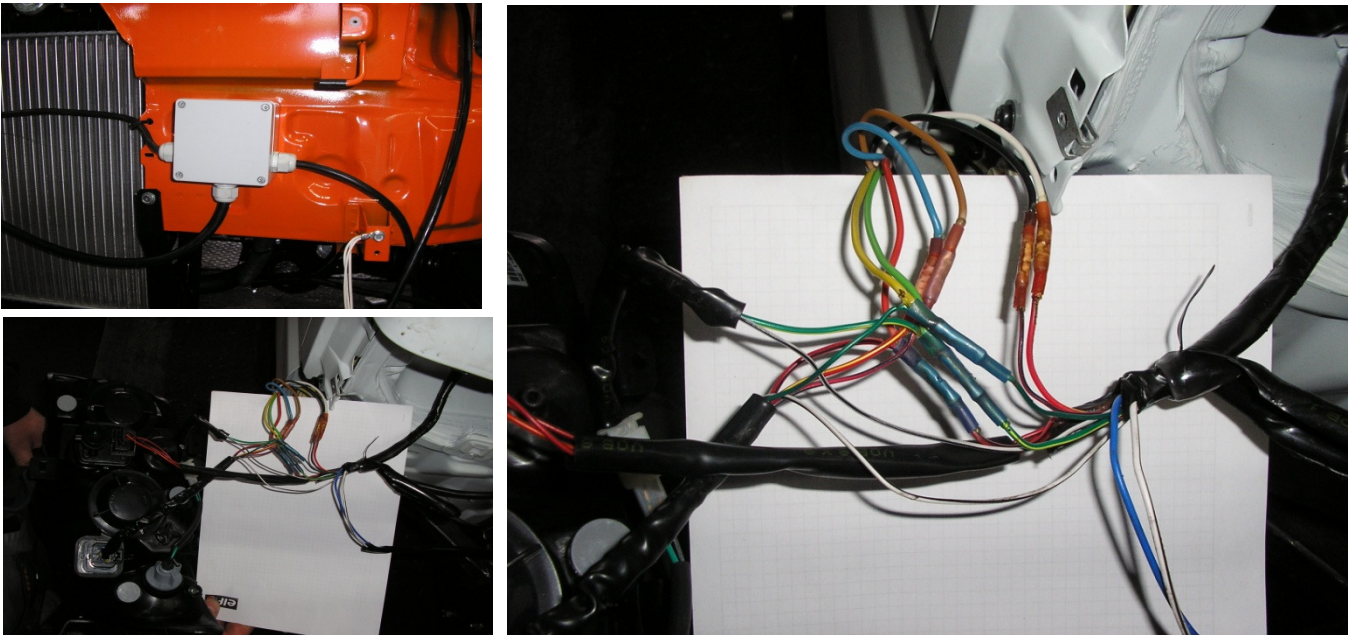


2. Stoßstange wie auf Bildern zu sehen anpassen. Die Schraffierten Stellen ausschneiden.



### **3. Verkabelung der Beleuchtung**

- Schrauben Sie die Verteilerdose mit 2x 4,8x19mm Selbstschneideschrauben fest.
- Dichten Sie die Bohrlöcher mit Karosseriedichtmasse ab.



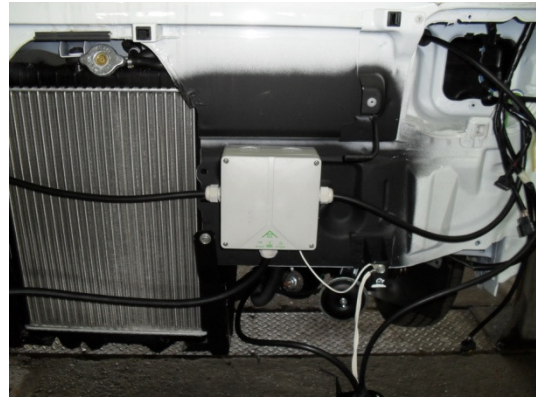
### **Elektroplan – Beleuchtung für Schneeflug**

1. Kabelbaum/ -strang vom linken und rechten Scheinwerfer auftrennen (ca. 15 cm) und Kabel freilegen.
2. Das rot-schwarze dicke Kabel (1,5 mm<sup>2</sup>) mit dem roten Kabel (aus dem Zusatzkabelbaum) verbinden.
3. Das rot-gelbe Kabel für das Fernlicht durchtrennen. Kabelende (aus dem Fahrzeug) mit dem weißen Kabel (aus dem Zusatzkabelbaum) verbinden. Kabelende (aus dem Scheinwerfer kommend) mit dem blauen Kabel (aus dem Zusatzkabelbaum) verbinden.
4. Das rot-schwarze dünne Kabel (1 mm<sup>2</sup>) für das Abblendlicht durchtrennen. Kabelende (aus dem Fahrzeug) mit dem schwarzen Kabel (aus dem Zusatzkabelbaum) verbinden. Kabelende (aus dem Scheinwerfer) mit dem braunen Kabel verbinden.
5. Das grüne, dünne Kabel für das Standlicht mit dem gelben Kabel (aus dem Zusatzkabelbaum) verbinden.

Arbeitsschritt 1 – 5 werden links und rechts gleich ausgeführt.

6. Das grün-schwarze Kabel des linken Blinkers mit dem grünen Kabel (aus dem Zusatzkabelbaum) verbinden.
7. Das grün-gelbe Kabel des rechten Blinkers mit dem grünen Kabel (aus dem Zusatzkabelbaum) verbinden.





4. -Sicherungskasten unter dem Fahrersitz am Radkasten montieren (siehe Bilder).  
Das Kabel vom Sicherungskasten zur Batterie verlegen und anklemmen.  
- Joystickkabel in den Fahrzeuginnenraum verlegen.  
- Massekabel anklemmen



5. -Joystick im Fahrzeuginnenraum rechts neben dem Lenkrad montieren. Dazu die Kunststoffverkleidung unter dem Lenkrad abmontieren.  
- V2A Blech ausrichten und das Loch mit einer Reißnadel anreißern und durchbohren.



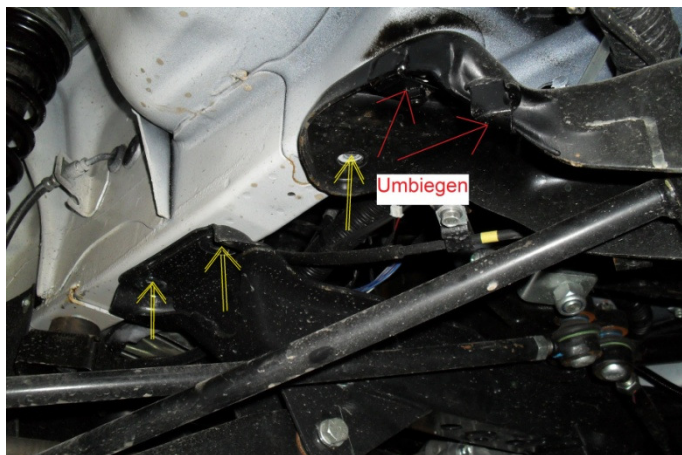
6. -Joystickkabel verbinden.  
- Rotes Kabel vom Joystick so verlegen das man von unten an die Sicherung kommt.  
- Rotes Kabel am Zündschloss anklemmen SCHWARZ-BLAUES Kabel ( IG1 )





## 7. Stahlschenkel auf Beifahrerseite montieren:

- Metalllaschen nach oben umbiegen (rote Pfeile)
- Die drei originalen Schrauben der Achsträger rausschrauben  
( *Achtung: immer nur eine Seite der Achse lösen* )

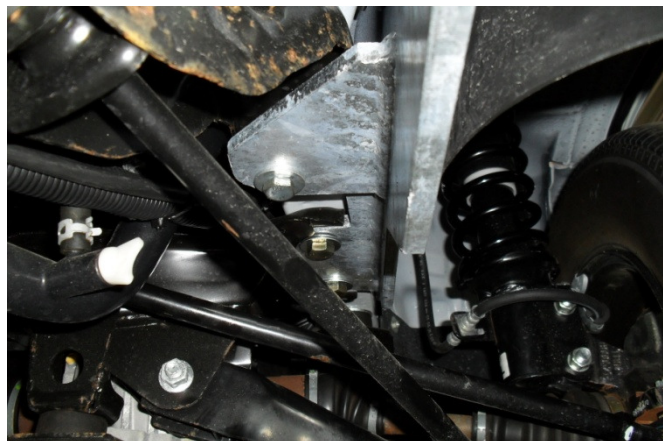


- Stahlschenkel an das Fahrzeug halten und mit 2 Stück M12x1,25x50mm + 12,5x30x6mm Unterlegscheiben und 1 Stück M10x1,25x70mm + 10,5x30x3mm Unterlegscheiben montieren. (Sechskantschrauben) **!Schraubensicherung verwenden!**



## 8. Stahlschenkel auf Fahrerseite montieren

- Gleicher Arbeitsgang wie bei Beifahrerseite nur das keine Metalllaschen umgebogen werden müssen. Gummispritzschutz im Radlauf so einschneiden das er nicht absteht.



## 9. Metallabstützungen für Stahlschenkel montieren (links + rechts)

-Metallabstützung an den vier originalen Gewinden am Fahrzeug verschrauben.  
(Sechskantschrauben 4 Stück M8x25 + 8,5x25x3mm Unterlegscheibe)

**!Schraubensicherung verwenden!**

-Am Stahlschenkel mit 2 Stück M10x40 + 4 Stück 10,4mm Unterlegscheibe und 2 Stück M10 Stoppmutter verschrauben. Die obere Schraube muss durchgebohrt werden da sich ein Blechhalter dahinter befindet. **!Bohrloch anstreichen!**



- Die obere Befestigung der Metallabstützung muss noch durchgebohrt werden (gelbe Pfeile). Bohrer 8,5mm

- Nach dem Bohren Bohrspäne mit Druckluft wegblasen. Schrauben mit Unterlegscheiben durchstecken, Karosseriedichtmasse um Bohrlöcher streichen und Schrauben festziehen.  
2 Stück Sechskantschrauben M8x40 + 4 Stück Unterlegscheiben 8,4x25x3 + 2 Stück M8 Stoppmuttern





**10.** Montieren Sie die Frontstoßstange wieder auf das Fahrzeug.

**11.** Metallrahmen zwischen die Stahlschenkel montieren.

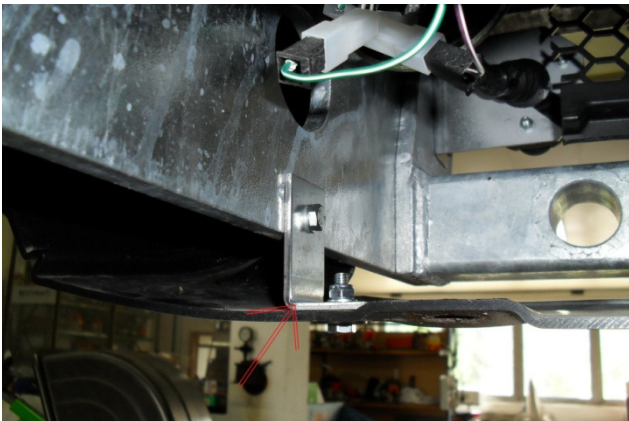
- Von aussen die Innensechskantschrauben in die Gewinde des Metallrahmens schrauben. 4 Stück M12x30 + 4 Stück 12,4 Unterlegscheibe + 4 Stück M12 Sprengring.

- Bei dem mittlerem Loch werden die Steckdosen mitverschraubt

2 Stück Innensechskantschrauben M12x40 + 4 Stück 12,4 Unterlegscheiben + 2 Stück Stoppmuttern



**12.** Die Stoßstange wird jetzt unten an dem Metallwinkel verschraubt (links + rechts) ( Roter Pfeil ) 2 Stück Sechskantschrauben M6x25 + 4 Stück Unterlegscheiben + 2 Stück M6 Stoppmuttern



**13. Schneepflug an das Fahrzeug montieren. Die beiden dicken Bolzen müssen in die Löcher am Fahrzeugrahmen geschoben werden. Jetzt nur noch die beiden Rahmen verbinden mit 2 Stück M20x160 Sechskantschrauben + 4 Stück 20,2 Unterlegscheiben + 2 Stück M20 Stoppmutter ( Roter Pfeil ).**

**In die oberen Löcher 2 Stück M12x90 Innensechskantschrauben + Unterlegscheiben + Stoppmuttern. ( Gelber Pfeil )**



**14. Stecker anschließen**

**15. Rotes + Kabel des Sicherungskastens an Batterie anklemmen**

**16. Scheinwerfer einstellen**

