



Montageanleitung NP6 für Schneepflug

Fahrersitz und Stoßstange vorne ausbauen. Stoßstange unten links und rechts ausschneiden



Schenkel für Achskonsole einbauen

1. Kabel für ABS ausclipsen



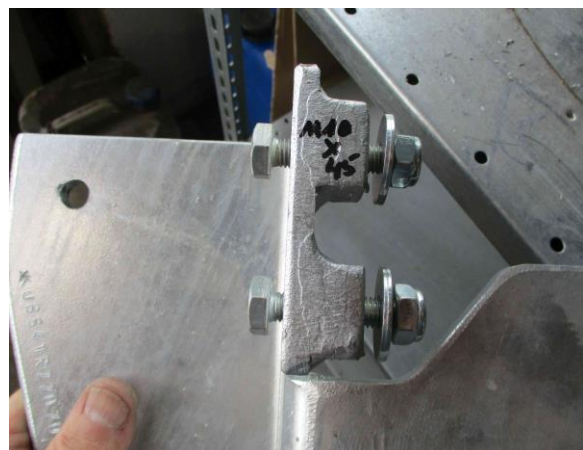
2. Stabilisatorhalter links und rechts abschrauben.



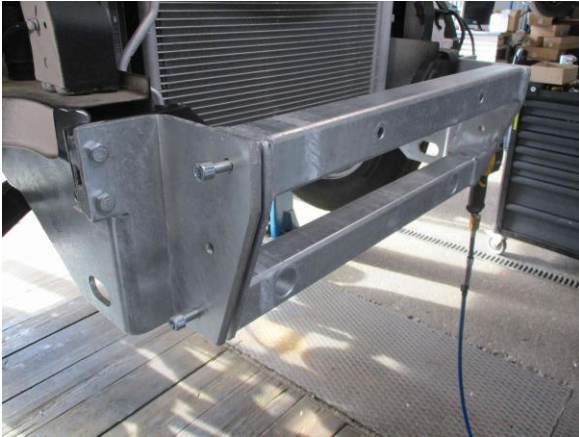
3. Beide Schrauben für Achsträger heraus-schrauben. Schenkel mit Achsträger (Schrauben M12x50x1,5) anschrauben. Achtung hintere Schraube ist M12x50. Beilagscheibe 12x30,5 verwenden.



4. Am Rahmen vorne Löcher markieren. Löcher Durchmesser 11mm bohren. Rahmen mit M10x45 verschrauben.



5. Anbaukonsole verschrauben.
Schenkel ausrichten und festziehen.
M12 90Nm, M10 50Nm, ABS Kabel am Schenkel einclippen.

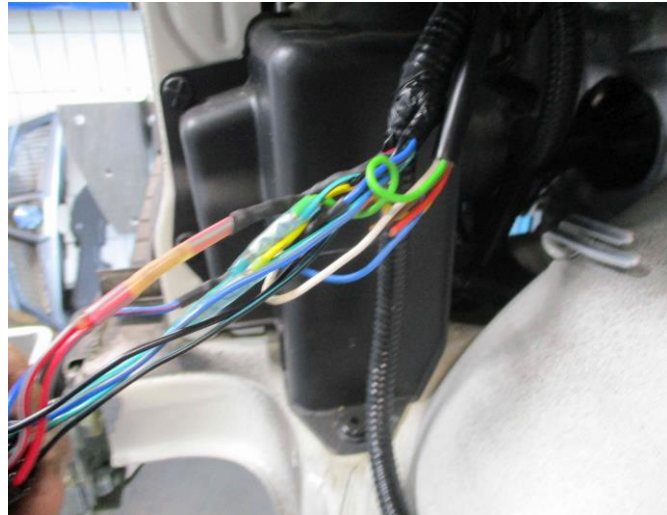


Verkabelung Lichtsteuerung

6. Kabelsatz für Beleuchtung am Schloßträger anschrauben.
Einziehmutter M6 einziehen. (Loch Durchmesser 9 mm aufbohren) Kabel weiß (Masse) mit anschrauben.



7. Kabel zu den Scheinwerferstecker verlegen. Kabel nach Anschlussplan (siehe Anhang) einklemmen.



8. Steckdose (13pol.) zur Anbaukonsole nach vorne rechts in Fahrtrichtung verlegen.



Verkabelung Schneepflugsteuerung

9. Steckdose an Anbaukonsole vorne links anbringen. Weißes Massekabel am Rahmen verschrauben.



10. Kabel für Stromversorgung am Kabelbaum links entlang bis zur Batterie verlegen.



11. Halter für Zusatzsicherungskasten (2x Löcher Durchmesser 6mm) bohren und Kabel in Sicherung einklemmen. Sicherungskasten an Batterie anklennen.



12. Kabel für Joystick hinter rechten Hauptscheinwerfer über vorhandene Kabeldurchführung in den Innenraum hinter Handschuhfach verlegen.



13. Anschlussbuchse für Joystick links über Handschuhfach anbringen.
Loch Durchmesser 22 mm bohren.



14. Rotes Kabel Klemme 15+ zum Sicherungskasten im linken Fahrerfußraum verlegen. Sicherungsabzweiger in Sicherungsplatz F17 einstecken.



Halteblech für Joystick

15. Ablage oben entfernen. In vorhandenen Löchern
4x Einziehmutter einziehen
4x Metallgummielemente einschrauben
Konsole mit 4x Rändelmutter festschrauben.
Stecker mit Anschlussbuchse verschrauben.



Stoßstange anbauen

16. Vorbereitete Stoßstange anbringen. (Konsole und Steckdosen
abgebaut)
17. Konsole mit 4x Imbusschraube M12x40 und Sprengring mit Steck-
Dosenhalter verschrauben. Drehmoment 90 Nm



Teileauflistung:

4x M10x45 Schraube
4x M10 Stopmutter
4x 10,5x30x3 Unterlegscheibe
2x M12x50 Schraube
4x M12x50x1,5x Schraube (Feingewinde)
6x 12x30x5,5 Beilagscheibe
2x M12x40 Imbusschraube
4x M12x30 Imbussschraube
2x M12 Stopmutter
6x 12er Sprengring
1x E-Satz Beleuchtung
3x 6er Einziehmutter
2x M6x20 Schraube
2x 6x20 Unterlegscheibe
1x 6er Zahnscheibe
1x E-Satz Joystick Hydraulik
1x Sicherungshalter mit 50A Sicherung
1x Haltebügel für Sicherungshalter
2x M
6x16 Imbusschrauben (flach)
2x M4x8 Schraube für Sicherungshalter
1x Joystickkonsole mit Aufkleber
1x Vierkantrohr für Joystick
1x Abdeckung für Vierkantrohr
1x Kabeldurchführung
8x M6x16 Imbusschraube (flach)
4x M5 Einziehmutter
1x M6 Anschlagpuffer
4x M5 Metallgummielemente
4x M5 Rändelmutter
1x M5 Sicherungsabzweiger
1y 10A Sicherung

Elektroplan NP 6 – Beleuchtung für Schneepflug

1. Kabelbaum/ -strang vom linken und rechten Scheinwerfer auftrennen (ca. 15 cm) und Kabel freilegen.
2. Das **Blau-Rote Kabel** für das Fernlicht durchtrennen. Kabelende (aus dem Fahrzeug) mit dem **weißen Kabel** (aus dem Zusatzkabelbaum) verbinden. Kabelende (aus dem Scheinwerfer kommend) mit dem **blauen Kabel** (aus dem Zusatzkabelbaum) verbinden.
3. Das **Grün-Weiße Kabel** für das Standlicht mit dem **gelben Kabel** (aus dem Zusatzkabelbaum) verbinden.

4. Arbeitsschritt 1 – 3 werden links und rechts gleich ausgeführt.

Links

5. Das **Grün-Rote Kabel** des linken Blinkers mit dem **grünen Kabel** (aus dem Zusatzkabelbaum) verbinden.
6. Das **Rot-Grün Kabel** für das Abblendlicht durchtrennen. Kabelende (aus dem Fahrzeug) mit dem **schwarzen Kabel** (aus dem Zusatzkabelbaum) verbinden. Kabelende (aus dem Scheinwerfer) mit dem **braunen Kabel** verbinden.

Rechts

7. Das **Grüne-Gelbe dünne Kabel** des rechten Blinkers mit dem **grünen Kabel** (aus dem Zusatzkabelbaum) verbinden.

8. Das **Grün-Gelb Kabel** für das Abblendlicht durchtrennen.
Kabelende (aus dem Fahrzeug) mit dem **schwarzen Kabel** (aus dem Zusatzkabelbaum) verbinden.
Kabelende (aus dem Scheinwerfer) mit dem **braunen Kabel** verbinden.

Rotes Kabel bleibt frei – wird nicht angeklemt.

Notizen:
